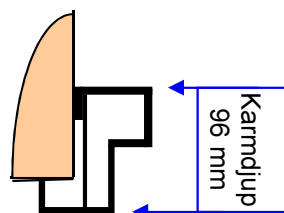
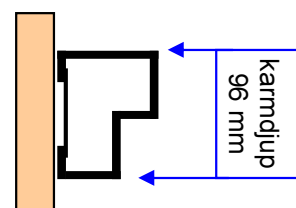


SD-BD 2000 är en utveckling av MaxiDoor ab branddörr A60 med särskilda egenskaper för att **MOTSTÅ INBROTT**

Var därför noga med att följa monteringsanvisningarna så att inte egenskaperna försämras vid montering

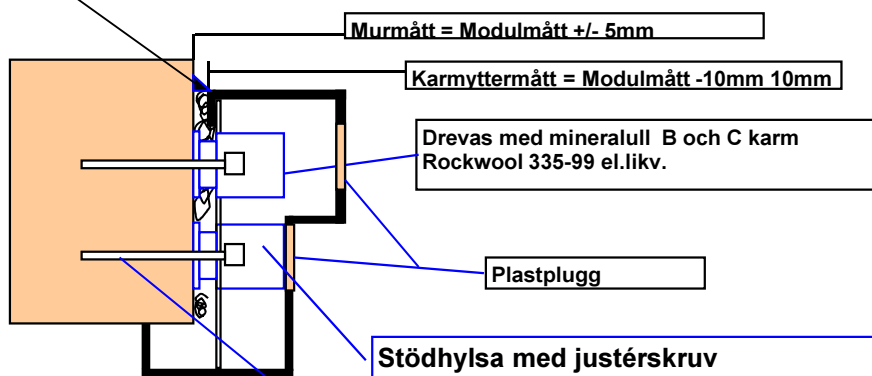


B-karm foderbildande en sida



C-karm utan foder

Fogning B och C karm med brandfogmassa klassad A60 el.likv. Alt avtäckningsplåt.



Murmått = Modulmått +/- 5mm

Karmyttermått = Modulmått -10mm 10mm

Drevas med mineralull B och C karm Rockwool 335-99 el.likv.

Plastplugg

Stödhylsa med justérskruv

Karm monteras fast med 16st skruvar avsedda för adjufixhysan och materialet i väggen

Ingår ej i lev.

Montagehål för 4 infästningar/sida + hål för ev. extra inf.

Medlevererade montagedetaljer	
Plastpropp.	
B-Karm	16
C-Karm	16
Tröskel	1

Montaget

1. Karm med dörr ställs i väggöppningen. Fodret (B-Karm) skall ligga mot väggen.
2. Karmen **skall** stå i lod och våg, justérskruvorna skruvas ut mot vägg.
3. Borra och skruva fast karmen med lämplig skruv. Obs skruvskallen måste gå fritt i justérskraven. Skruv med torxfäste 30 är att föredra **OBS. Skruv ingår EJ i vår leverans.**
4. Kontrollera att dörrgången är perfekt.
5. Kontrollera springor. Vid springor över + 5mm drevas utrymmet med mineralull Rockwool 335-99 el.likv. **OBS. Drev ingår EJ i vår leverans.**
6. Montera löst foder (endast A-Karm) med plåtskruv.
7. Dölj fästhålerna med plastproppar.
8. Vid B och C karm fogas mellan karm och vägg med fogmassa klass A60 el.likv. **OBS. Fogmassa och avtäckningsplåtar ingår EJ i vår leverans.**

Vid ljudkrav och värmeisoleringskrav skall tätningsslist monteras enligt 9,1, för Sa/Sm se 9.2

9.1 Ljudreduktion 35dB. Montageanvisning av tätningsslist. Se ritning SD-200

9.2 Rökastäthet Sa/Sm. Montage av tätningsslist. Se ritning SD-210-1, 201-2, 201-3 SaSm

Viktigt!!! Fallkolven i låset får ej vara uppreglingsbar och skall gripa in minst 10mm.

Verktyg: Vattenpass-Insexnyckel 10mm

Fortsättning nästa sida

Är dörren utrustad med nödbehör (SS-EN 179) eller panikbehör (SS-EN 1125) alt att det skall monteras skall nedanstående checklista fyllas i och sparas ihop med övrig CE-dokumentation.
(För montage utföra av Maxidoor inhyrda montagefirmor skall " kontroll av montage" fyllas i och skickas till maxidoor.)

Checklista för kontroll av montage av nödbehör /panikbehör enligt EN 179, EN 1125

- Firmanamn:

- Montör:

- Datum:

- Skyltnummer:

1. Låset är monterat och skruvförband åtdraget enligt tillverkarens instruktioner.
2. Slutbleck är monterat och skruvförband åtdraget enligt tillverkarens instruktioner
3. Nödbehör alt panikbehör är monterat och skruvförband åtdraget enligt tillverkarens instruktioner
4. Fallkolven har korrekt ingrepp i slutbleck
5. Kontrollera fallkolven och låsregels funktion vid öppning och stängning av dörr
6. Öppningskraft med fallkolven och regel i ingrepp överstiger ej gränsvärden enligt BBR

Utdrag ur BBR 2012

För trycken bör den vertikala kraften understiga 70 N. Detta gäller exempelvis för trycken utformade enligt SS-EN 179. Kraften för att trycka upp dörren bör understiga 150 N.

– För tryckplattor bör öppningskraften understiga 150 N. Detta gäller exempelvis för tryckplattor utformade enligt SS-EN 179.

– För större öppningsanordningar, exempelvis hela dörrblad eller panikutrymningsbeslag, kan en högre öppningskraft accepteras, dock högst 220 N för öppningsfunktionen och högst 150 N för fortsatt öppning av dörren. Detta gäller exempelvis för panikutrymningsbeslag utformade enligt SS-EN 1125.